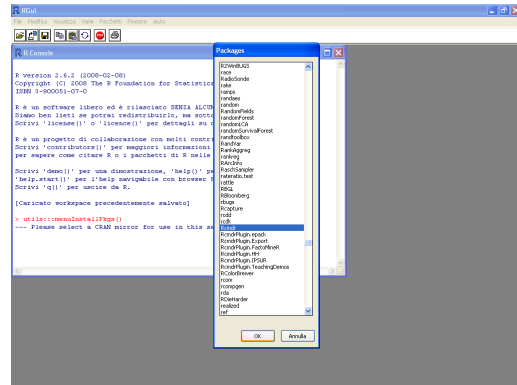




Aspettate qualche secondo sino a quando appare la cospicua finestra Packages. Scorretela, sino alla voce Rcmdr, e date OK:



Da quel momento in poi rispondete sempre OK alle eventuali richieste del software. Si può trattare di un'operazione che può durare anche una decina di minuti, perché di *default* verranno installati molti pacchetti aggiuntivi.